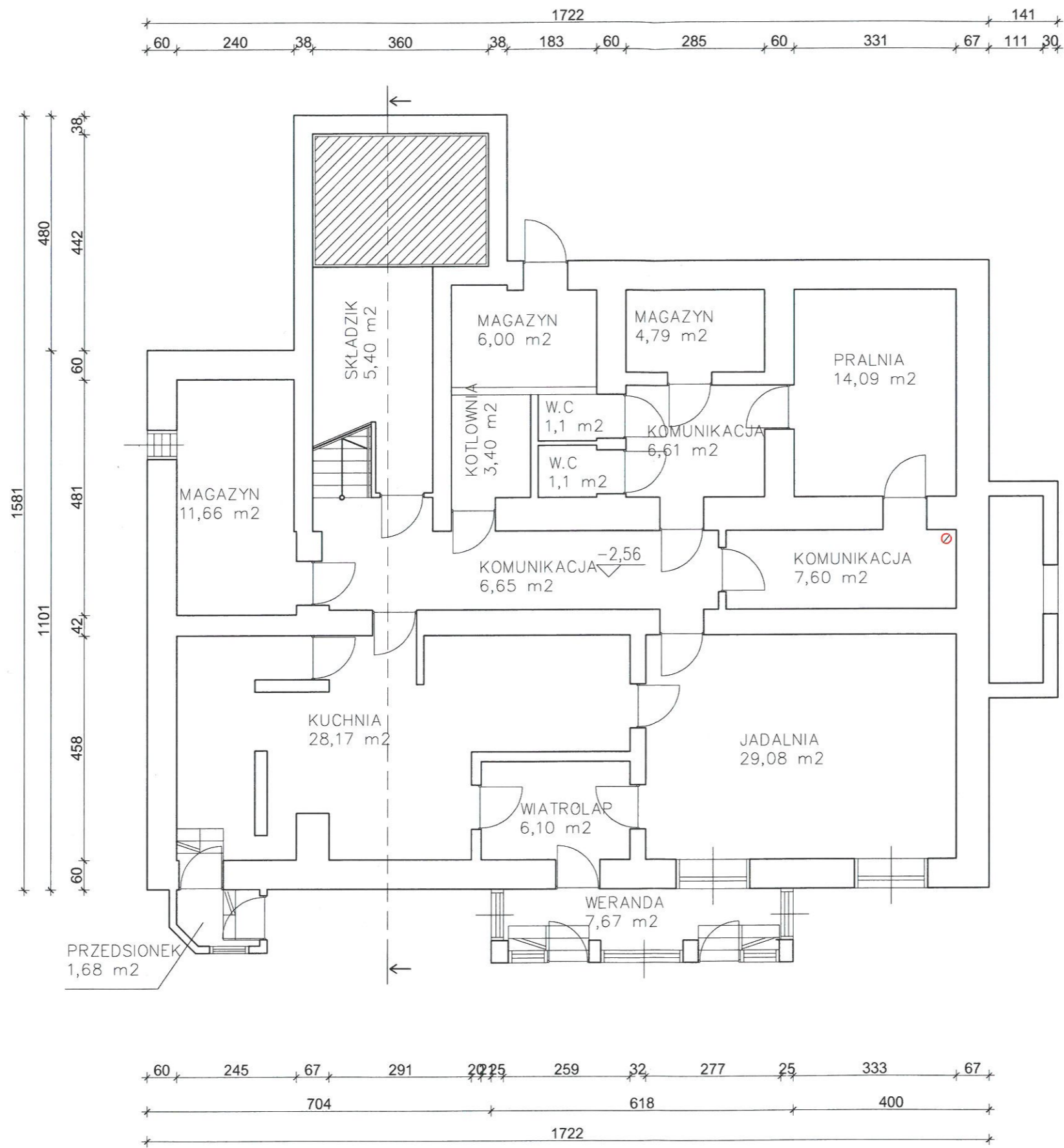




Wojewódzki Urząd Ochrony Zabytków
 w Krakowie
 Delegatura w Nowym Sączu
 ul. Wiśniowieckiego 127, 33-300 Nowy Sącz
 tel./fax 18 442-84-84

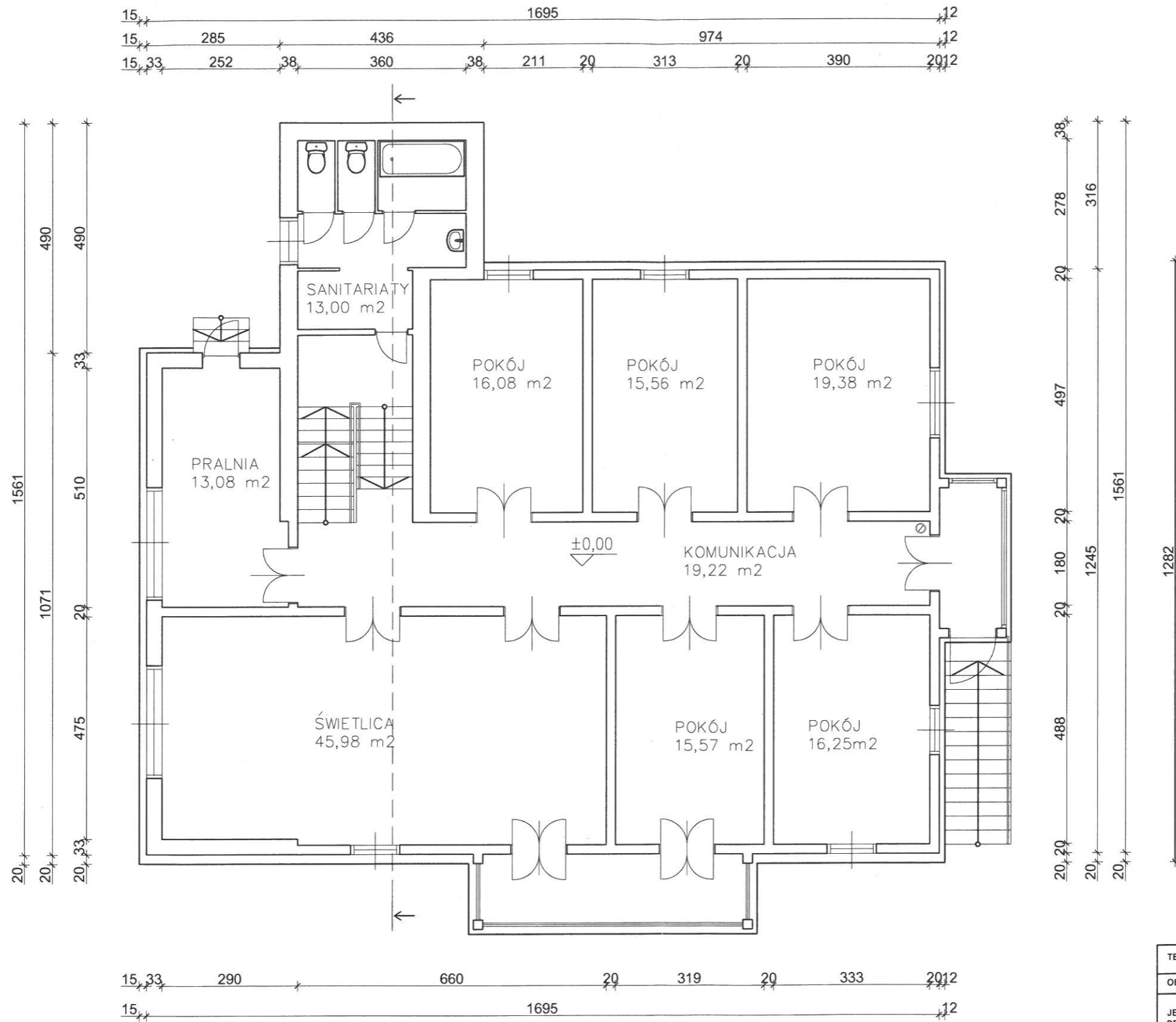
Załącznik do pozwolenia Nr 104/2020
 DNS - 1.5148.29.2020.ZC

548
 Z UPOWAŻNIENIA
 Małopolskiego Wojewódzkiego Konserwatora
 Zabytków w Krakowie
Witold Król
 mgr inż. arch. Witold Król
 Kierownik Delegatury
 w Nowym Sączu



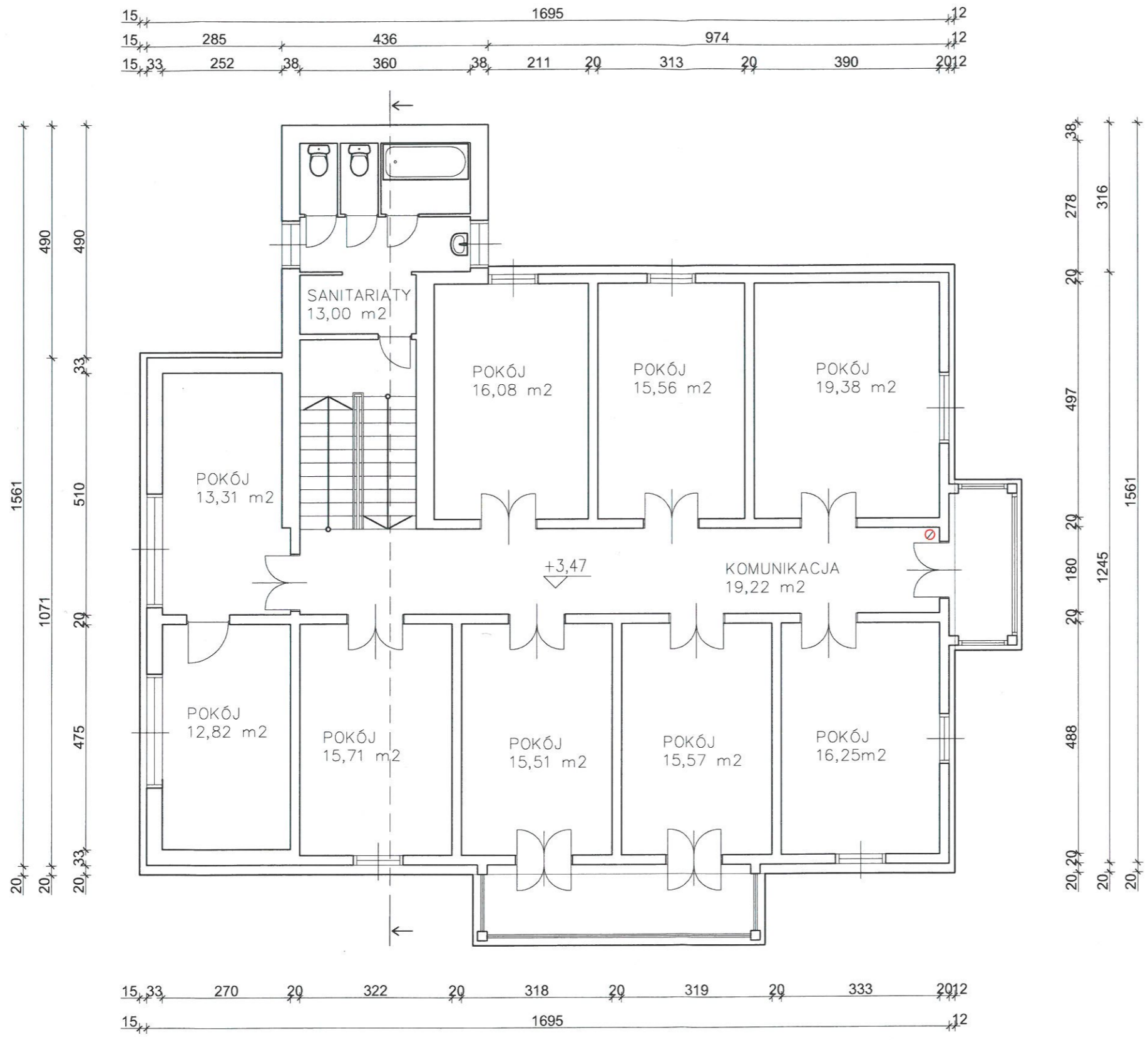
Poz. użytkowa - 150,78 m²
 Poz. całkowita - 245,37 m²

TEMAT	WYMIANA POKRYCIA - BUDYNEK USŁUGOWY		
OBIEKT, ADRES	DZ. NR 1418 OBR. Krynica-Zdrój JEDN.EWID.Krynica-Zdrój		
JEDNOSTKA PROJEKTOWA	PIOTR JĘDRZEJCZYK ARCHITEKTURA ul.Krynicka 98, 33-335 Nawojowa		
PROJEKTOWAŁ	MGR INŻ. ARCH. PIOTR JĘDRZEJCZYK,	MPOIA/030/2016	
KONSTRUKCJA	MGR ANDRZEJ JĘDRZEJCZYK,	UAN I-8340/A-72/86	
NAZWA RYSUNKU	RZUT PRZYZIEMIA		
FAZA PROJEKTU	PROJEKT BUDOWLANY	SKALA 1:100	NR RYSUNKU 1/A
BRANŻA	ARCHITEKTONICZNA	DATA 12.2019	
<small>NINIEJSZE OPRACOWANIE STANOWI DZIAŁ AUTORSKI I PODLEGA OCHRONIE ZGODNIE Z USTAWĄ 83 Z DNIA 04.02.1994 O PRAWIE AUTORSKIM I PRAWACH POKREWNYCH</small>			



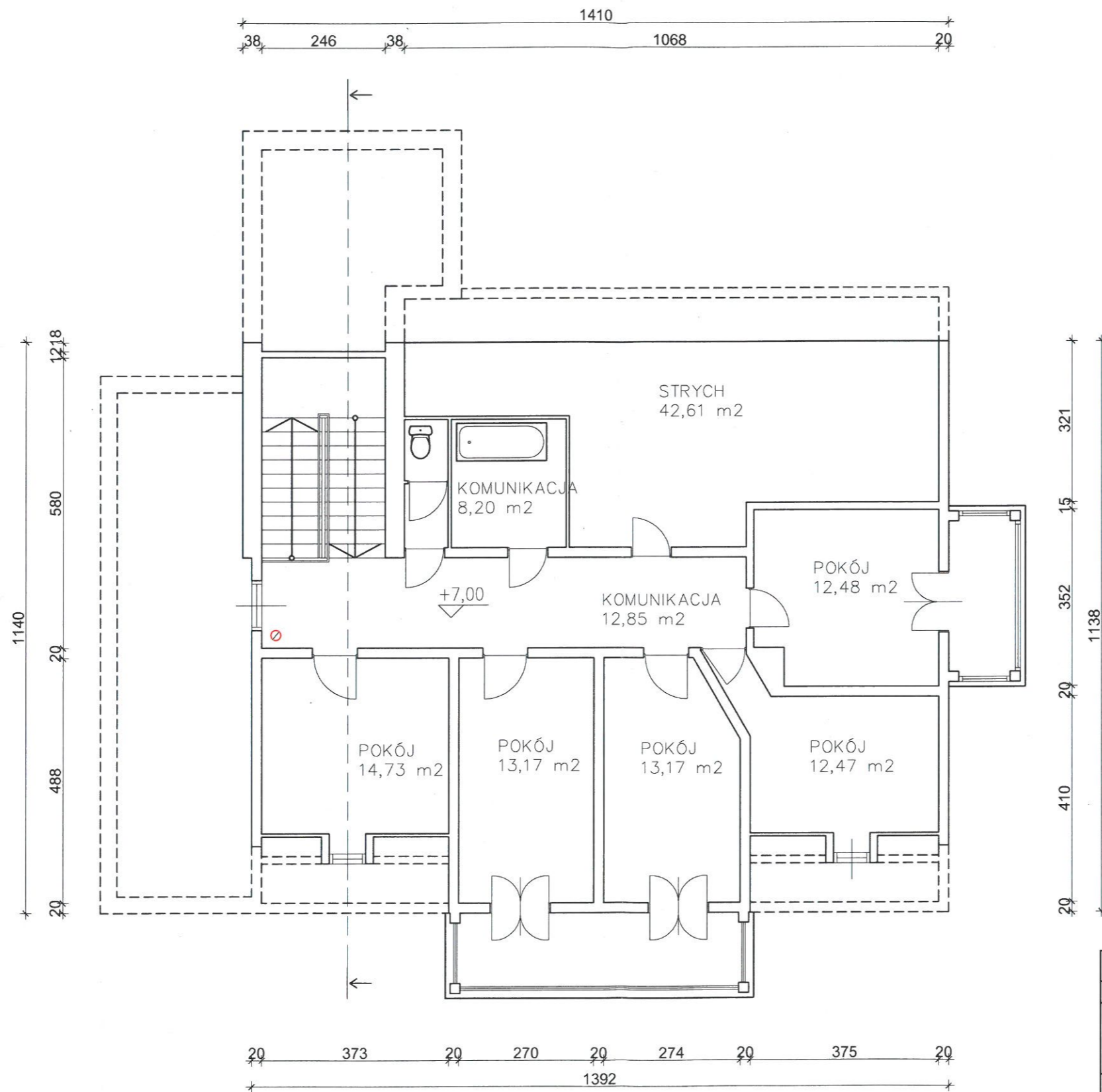
Poz. użytkowa - 186,88 m²
 Poz. całkowita - 221,43 m²

TEMAT	WYMIANA POKRYCIA - BUDYNEK USŁUGOWY		
OBIEKT, ADRES	DZ. NR 1418 OBR. Krynica-Zdrój JEDN.EWID.Krynica-Zdrój		
JEDNOSTKA PROJEKTOWA	PIOTR JĘDRZEJCZYK ARCHITEKTURA ul.Krynicka 98, 33-335 Nawojowa		
PROJEKTOWAŁ	MGR INŻ. ARCH. PIOTR JĘDRZEJCZYK,	MPOIA/030/2016	<i>[Signature]</i>
KONSTRUKCJA	MGR ANDRZEJ JĘDRZEJCZYK,	UAN I-8340/A-72/86	
NAZWA RYSUNKU	RZUT PARTERU		
FAZA PROJEKTU	PROJEKT BUDOWLANY	SKALA 1:100	NR RYSUN 2/1
BRANŻA	ARCHITEKTONICZNA	DATA 12.2019	
NINIEJSZE DOPROWADZENIE STANOWI DZIAŁO AUTORSKIE I PODLEGA OCHRONIE ZGODNIE Z USTAWY 83 Z DNIA 04.02.1994 O PRAWIE AUTORSKIM I PRAWACH POZOSTAŁYCH			



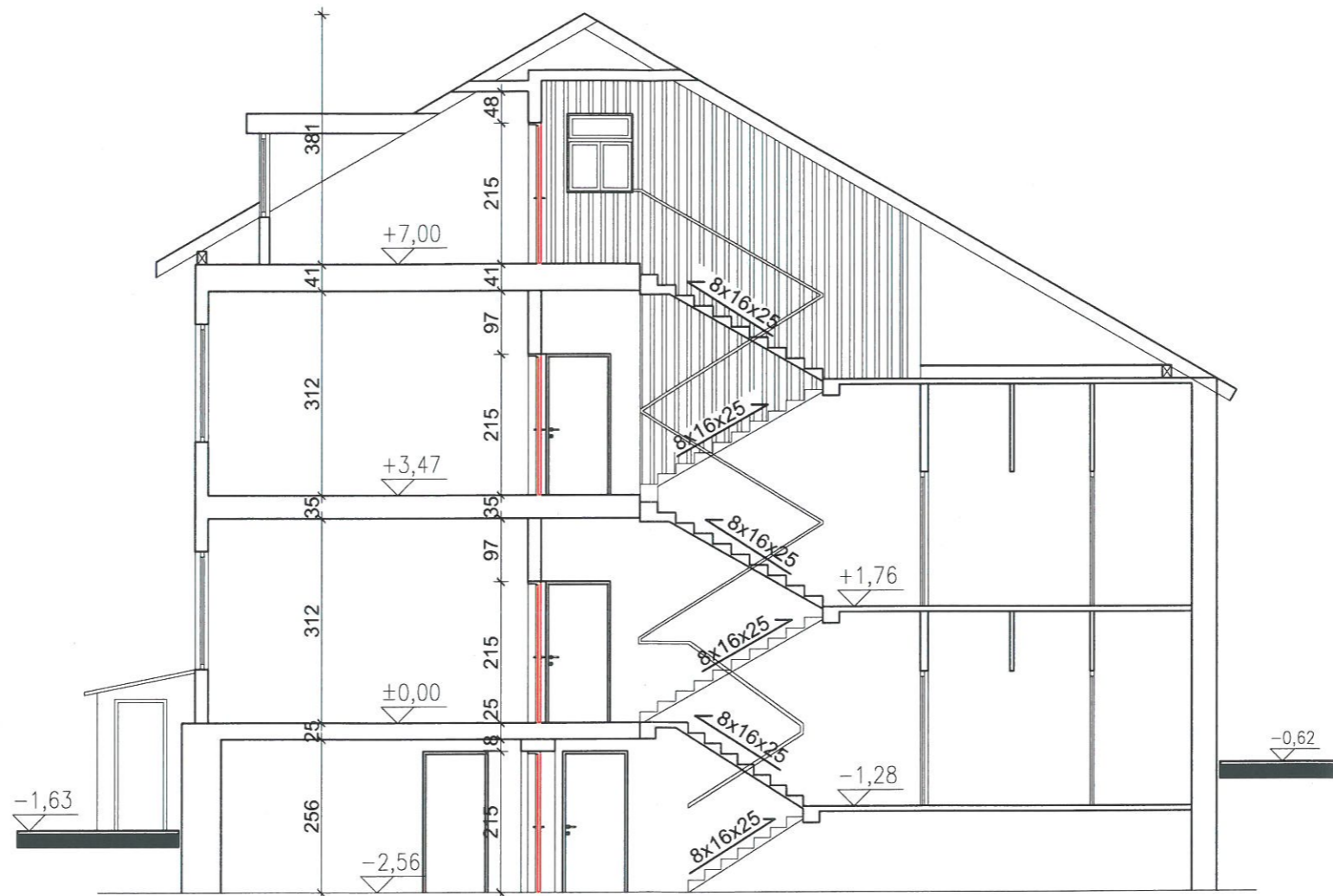
Poz. użytkowa - 183,47 m²
 Poz. całkowita - 221,43 m²

TEMAT	WYMIANA POKRYCIA - BUDYNEK USŁUGOWY		
OBIEKT, ADRES	DZ. NR 1418 OBR. Krynica-Zdrój JEDN.EWID.Krynica-Zdrój		
JEDNOSTKA PROJEKTOWA	PIOTR JĘDRZEJCZYK ARCHITEKTURA ul.Krynicka 98, 33-335 Nawojowa		
PROJEKTOWAŁ	MGR INŻ. ARCH. PIOTR JĘDRZEJCZYK,	MPOIA/03/2016	
KONSTRUKCJA	MGR ANDRZEJ JĘDRZEJCZYK,	UAN I-8340/A-72/86	
NAZWA RYSUNKU	RZUT PIETRA		
FAZA PROJEKTU	PROJEKT BUDOWLANY	SKALA 1:100	RYC 3
BRANŻA	ARCHITEKTONICZNA	DATA 12.2019	
NINIEJSZE OPRACOWANIE STANOWI DZIAŁ AUTORSKI I PODLEGA OCHRONIE ZGODNIE Z USTAWY 83 Z DNIA 04.02.1994 O PRAWIE AUTORSKIM I PRAWACH POKREWNYM			



Poz. użytkowa - 139,16 m²
 Poz. całkowita - 154,45 m²

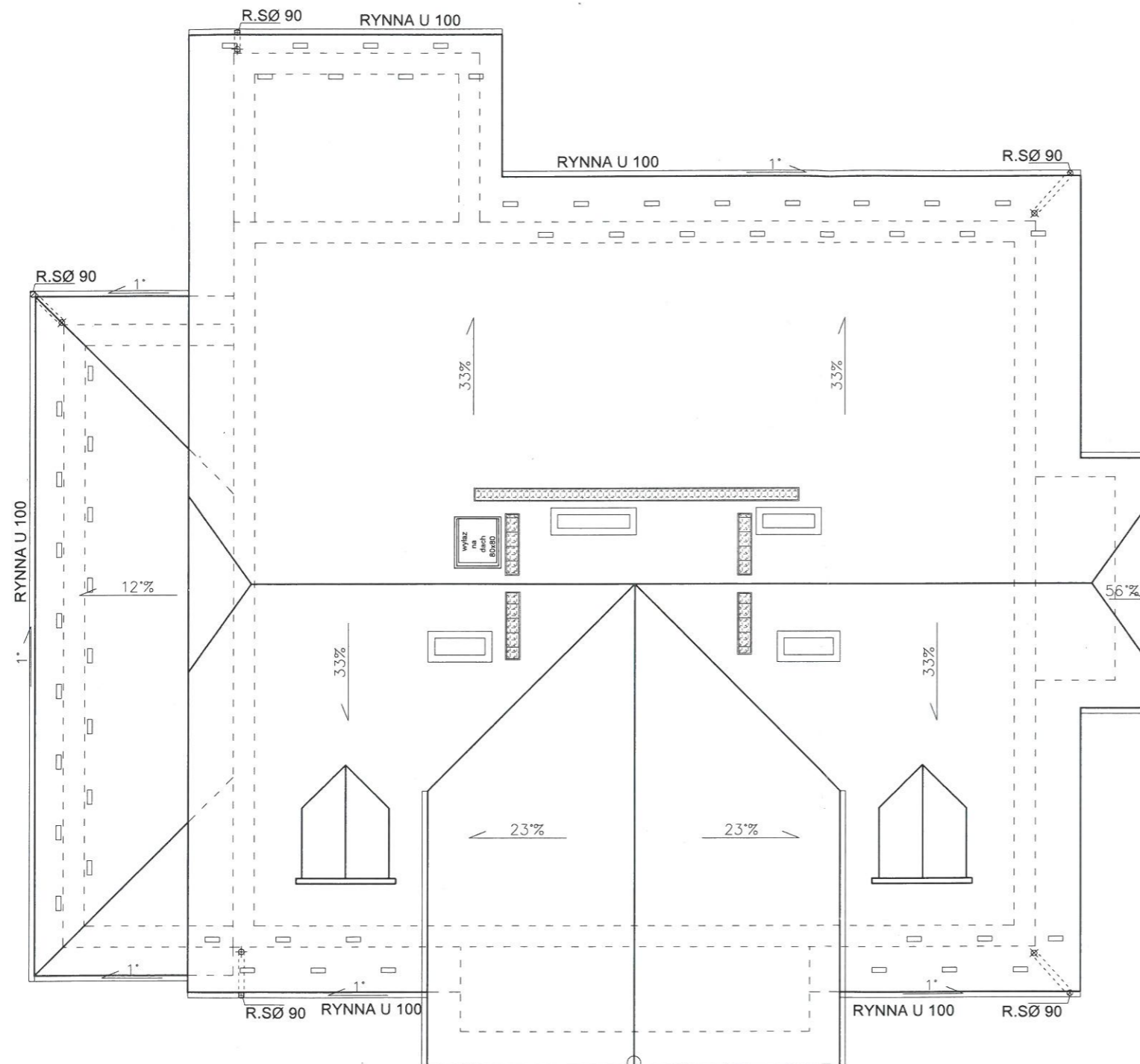
TEMAT	WYMIANA POKRYCIA - BUDYNEK USŁUGOWY		
OBIEKT, ADRES	DZ. NR 1418 OBR. Krynica-Zdrój JEDN.EWID.Krynica-Zdrój		
JEDNOSTKA PROJEKTOWA	PIOTR JĘDRZEJCZYK ARCHITEKTURA ul.Krynicka 98, 33-335 Nawojowa		
PROJEKTOWAŁ	MGR INŻ. ARCH. PIOTR JĘDRZEJCZYK,	MPOIA/030/2016	
KONSTRUKCJA	MGR ANDRZEJ JĘDRZEJCZYK,	UAN I-8340/A-72/86	
NAZWA RYSUNKU	RZUT PODDASZA		
FAZA PROJEKTU	PROJEKT BUDOWLANY	SKALA 1:100	NR RYSUNKU 4/A
BRANŻA	ARCHITEKTONICZNA	DATA 12.2019	
<small>NINIEJSZE OPRACOWANIE STANOWI DZIEŁO AUTORSKIE I PODLEGA OCHRONIE ZGODNIE Z USTAWY 83 Z DNIA 04.02.1994 O PRAWIE AUTORSKIM I PRAWACH POZOSTAŁYCH</small>			



TEMAT	WYMIANA POKRYCIA - BUDYNEK USŁUGOWY		
OBIEKT, ADRES	DZ. NR 1418 OBR. Krynica-Zdrój JEDN.EWID.Krynica-Zdrój		
JEDNOSTKA PROJEKTOWA	PIOTR JĘDRZEJCZYK ARCHITEKTURA ul.Krynicka 98, 33-335 Nawojowa		PJ
PROJEKTOWAŁ	MGR INŻ. ARCH. PIOTR JĘDRZEJCZYK,	MPOIA/030/2016	
KONSTRUKCJA	MGR ANDRZEJ JĘDRZEJCZYK,	UAN I-8340/A-72/86	
NAZWA RYSUNKU	RZUT PRZEKROJ		
FAZA PROJEKTU	PROJEKT BUDOWLANY	SKALA 1:100	NR RYSUNKU
BRANŻA	ARCHITEKTONICZNA	DATA 12.2019	5/A
NINIEJSZE DOPROWADZENIE STANDARDU DZIAŁA AUTORSKIE I PODLEGA OCHRONIE ZGODNIE Z USTAWĄ 83 Z DNIA 04.02.1994 O PRAWIE AUTORSKIM I PRAWACH PODKREWNYCH			

LEGENDA:

- Systemy odwodnienia dachu dostosować do Lokalnych warunków oraz przyjętych rozwiązań systemowych, zastosować płotki śniegowe
- Na dachu przewidziano wywiewniki wentylacyjne, jako kształtki elementów pokrycia dachowego.
- Obróbki blacharskie z blachy powlekanej w kolorze pokrycia dachowego. Stosować obróbki obróbki blacharskie, ław kominiarskich i akcesoria dachowe producenta elementów pokrycia
- Zastosować wywietrzniki i nawiewy okapowe
- W miejscach newralgicznych (kosze, krawędzie, kalenice, przełamania połaci) zastosować dodatkową warstwę folii izolacyjnej.
- W przypadku pokrycia dachówką, zapewnić odpowiednią ilość łączników
 - zgodnie z zaleceniami producenta
- W przypadku pokrycia blachą, zapewnić, mocowanie odpowiednią ilość wkrętów.
 - zgodnie z zaleceniami producenta
- Do kominów zapewnić dojścia za pomocą ław kominiarskich



TEMAT	WYMIANA POKRYCIA - BUDYNEK USŁUGOWY		
OBIEKT, ADRES	DZ. NR 1418 OBR. Krynica-Zdrój JEDN.EWID.Krynica-Zdrój		
JEDNOSTKA PROJEKTOWA	PIOTR JĘDRZEJCZYK ARCHITEKTURA ul.Krynicka 98, 33-335 Nawojowa		PJ ARCHITEKTURA
PROJEKTOWAŁ	MGR INŻ. ARCH. PIOTR JĘDRZEJCZYK,	MPOIA/030/2016	
KONSTRUKCJA	MGR ANDRZEJ JĘDRZEJCZYK,	UAN I-8340/A-72/66	
NAZWA RYSUNKU	RZUT DACHU		
FAZA PROJEKTU	PROJEKT BUDOWLANY	SKALA 1:100	NR RYSUNKU
BRANŻA	ARCHITEKTONICZNA	DATA 12.2019	6/A

NINIEJSZE OPRACOWANIE STANOWI DZIEŁO AUTORSKIE I PODLEGA OCHRONIE ZGODNIE Z USTAWĄ 83 Z DNIA 04.02.1994 O PRAWIE AUTORSKIM I PRAWACH POKREWNYCH



ELEWACJA POŁUDNIOWA

Wojewódzki Urząd Ochrony Zabytków
w Krakowie
Delegatura w Nowym Sączu
ul. Wiśniowieckiego 127, 33-300 Nowy Sącz
tel. 16 661 222-52-52

DACH:
BRATEX SNAP LOCK W KOLORYSTYCE SZARY – ALUMINIUM RAL 9006

TEMAT	WYMIANA POKRYCIA - BUDYNEK USŁUGOWY		
OBIEKT, ADRES	DZ. NR 1418 OBR. Krynica-Zdrój JEDN.EWID.Krynica-Zdrój		
JEDNOSTKA PROJEKTOWA	PIOTR JĘDRZEJCZYK ARCHITEKTURA ul.Krynicka 98, 33-335 Nawojowa		PJ ARCHITEKTURA
PROJEKTOWAŁ	MGR INŻ. ARCH. PIOTR JĘDRZEJCZYK,	MPOIA/030/2016	
KONSTRUKCJA	MGR ANDRZEJ JĘDRZEJCZYK,	UAN I-8340/A-72/B6	
NAZWA RYSUNKU	ELEWACJE ISTN.		
FAZA PROJEKTU	PROJEKT BUDOWLANY	SKALA 1:100	NR RYSUNKU
BRANŻA	ARCHITEKTONICZNA	DATA 12.2019	7/A
NINIEJSZE OPRAWOANIE STANOM DZIEŁO AUTORSKIE I PODLEGA OCHRONIE ZGODNIE Z USTAWĄ 83 Z DNIA 04.02.1994 O PRAWIE AUTORSKIM I PRAWACH POKREWNYCH			



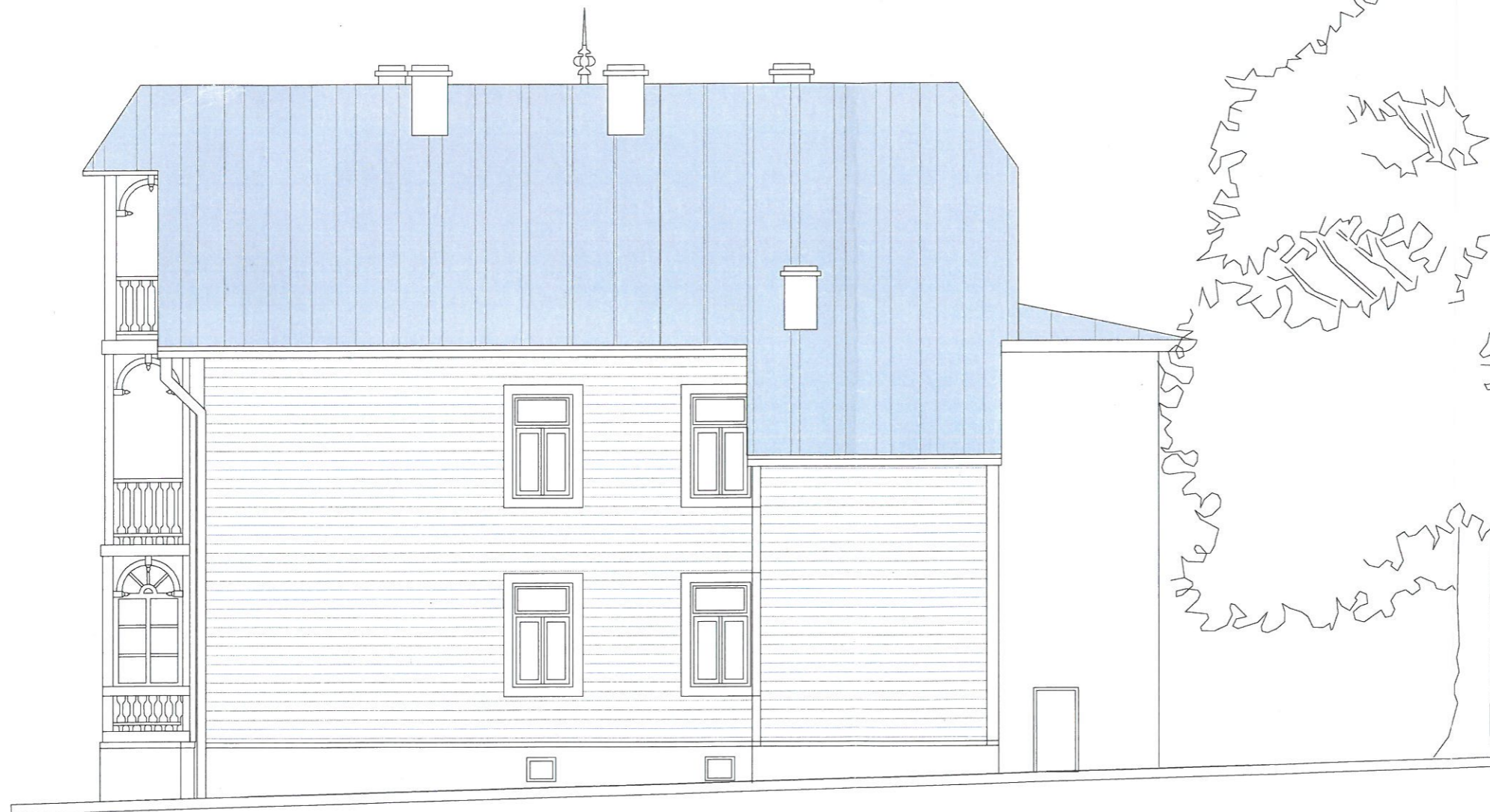
ELEWACJA ZACHODNIA

Wojewódzki Urząd Ochrony Zabytków
w Krakowie
Delegatura w Nowym Sączu
ul. Wiśniowieckiego 127, 33-300 Nowy Sącz
tel./fax 13 442-84-84

DACH:
BRATEX SNAP LOCK W KOLORYSTYCE SZARY – ALUMINIUM RAL 9006

ELEWACJA WSCHODNIA

TEMAT	WYMIANA POKRYCIA - BUDYNEK USŁUGOWY		
OBIEKT, ADRES	DZ. NR 1418 OBR. Krynica-Zdrój JEDN.EWID.Krynica-Zdrój		
JEDNOSTKA PROJEKTOWA	PIOTR JĘDRZEJCZYK ARCHITEKTURA ul.Krynicka 98, 33-335 Nawojowa		PJ ARCHITEKTURA
PROJEKTOWAŁ	MGR INŻ. ARCH. PIOTR JĘDRZEJCZYK,	MPOIA/030/2016	1/3 5
KONSTRUKCJA	MGR ANDRZEJ JĘDRZEJCZYK,	UAN I-8340/A-72/86	
NAZWA RYSUNKU	ELEWACJE ISTN.		
FAZA PROJEKTU	PROJEKT BUDOWLANY	SKALA 1:100	NR RYSUNKU
BRANŻA	ARCHITEKTONICZNA	DATA 12.2019	8/A
NINIEJSZE OPRAWOWANIE STANOWI DZIEŁO AUTORSKIE I PODLEGA OCHRONIE ZGODNIE Z USTAWĄ 83 Z DNIA 04.02.1994 O PRAWIE AUTORSKIM I PRAWACH POKREWNYCH			



ELEWACJA PÓŁNOCNA

DACH:
 BRATEX SNAP LOCK W KOLORYSTYCE SZARY – ALUMINIUM RAL 9006

Wojewódzki Urząd Ochrony Zabytków
 w Krakowie
 Delegatura w Nowym Sączu
 ul. Wiśniowieckiego 127, 33-300 Nowy Sącz
 tel./fax 18 442-94-94

TEMAT	WYMIANA POKRYCIA - BUDYNEK USŁUGOWY		
OBIEKT, ADRES	DZ. NR 1418 OBR. Krynica-Zdrój JEDN.EWID.Krynica-Zdrój		
JEDNOSTKA PROJEKTOWA	PIOTR JĘDRZEJCZYK ARCHITEKTURA ul.Krynicka 98, 33-335 Nawojowa		PJ ARCHITEKTURA
PROJEKTOWAŁ	MGR INŻ. ARCH. PIOTR JĘDRZEJCZYK,	MPOIA/030/2016	
KONSTRUKCJA	MGR ANDRZEJ JĘDRZEJCZYK,	UAN I-8340/A-72/86	
NAZWA RYSUNKU	ELEWACJE ISTN.		
FAZA PROJEKTU	PROJEKT BUDOWLANY	SKALA 1:100	NR RYSUNKU
BRANŻA	ARCHITEKTONICZNA	DATA 12.2019	9/A
NINIEJSZE OPRACOWANIE STANOWI DZIEŁO AUTORSKIE I PODLEGA OCHRONIE ZGODNIE Z USTAWĄ 83 Z DNIA 04.02.1994 O PRAWIE AUTORSKIM I PRAWACH POKREWNYCH			